

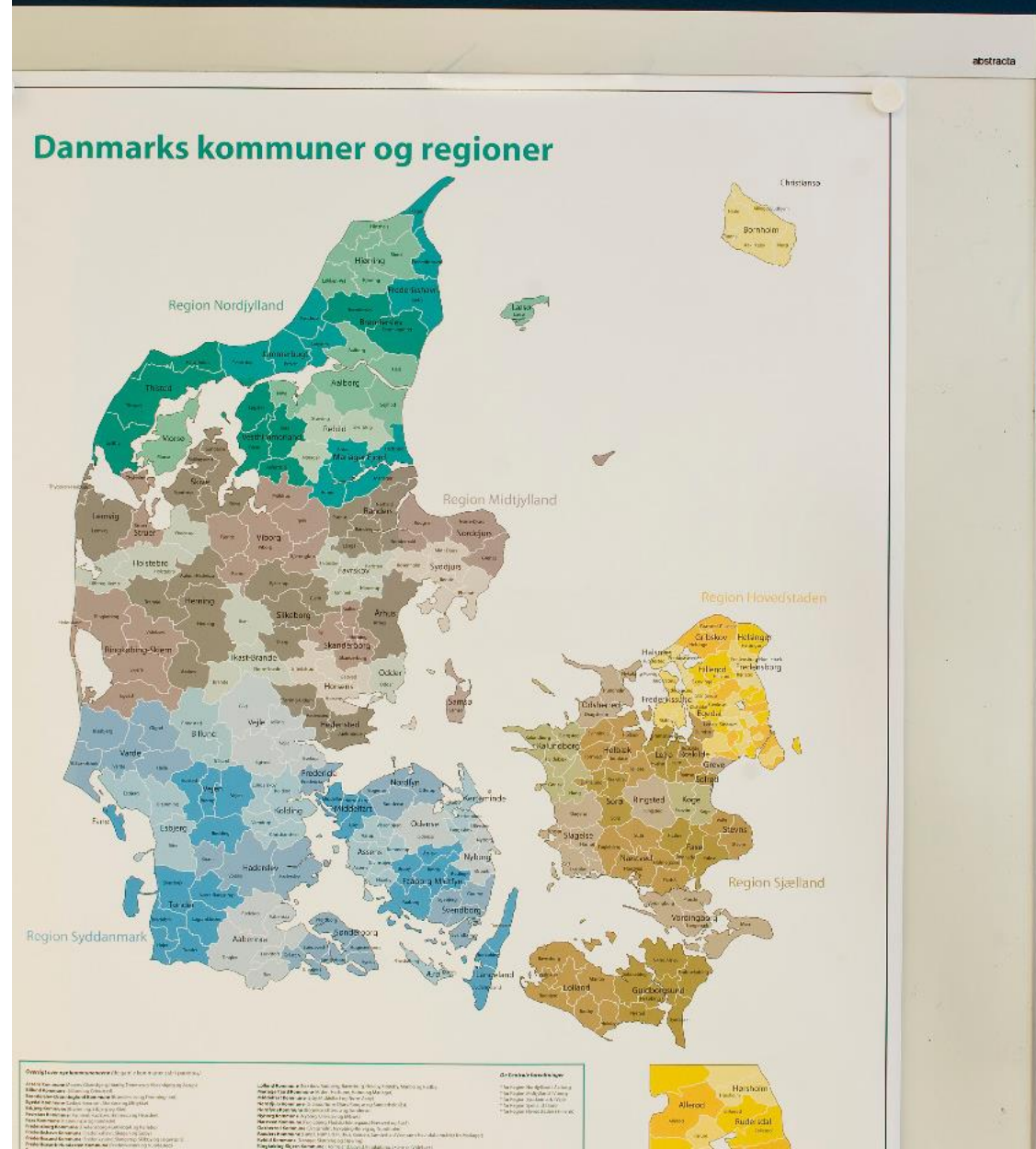


VELKOMMEN
PROGRAMLEDERMØDE NOVEMBER 2021

Vi tjekker lyd kl. 09:55 og starter kl. 10:00

40 deltagende kommuner 30. november

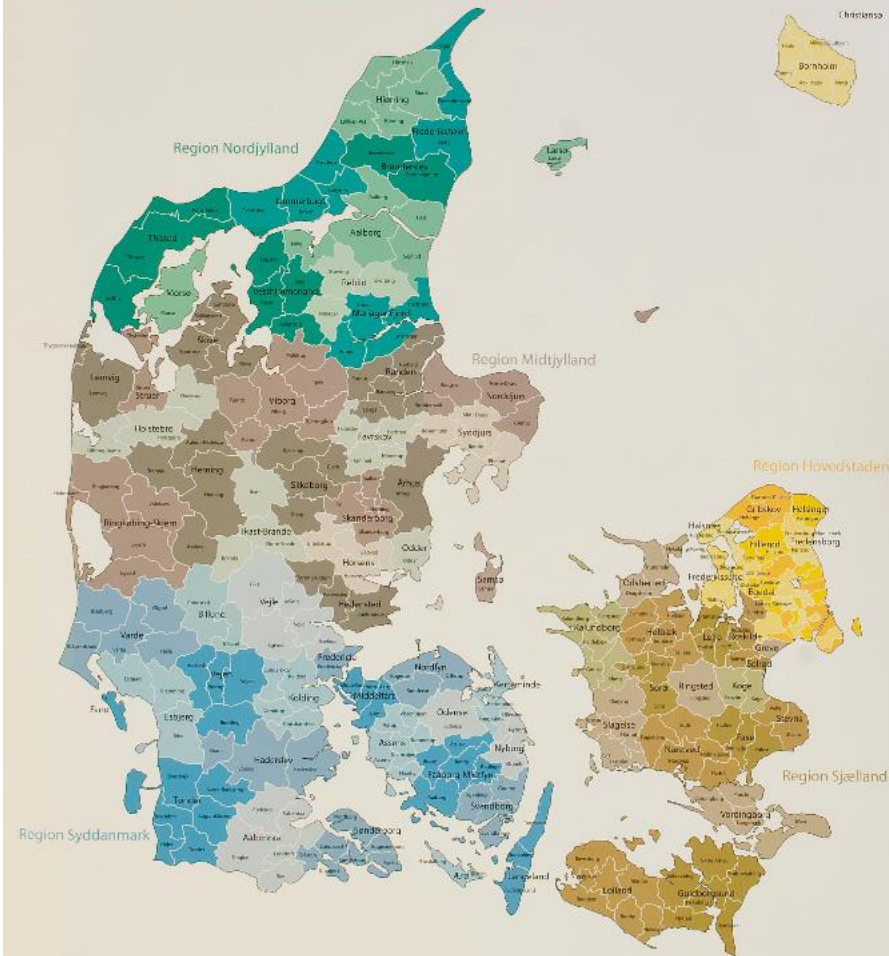
Billund Kommune	Høje Taastrup Kommune	Rudersdal Kommune
Bornholms Regionskommune	Hørsholm Kommune	Silkeborg Kommune
Brøndby Kommune	Ishøj Kommune	Slagelse Kommune
Brønderslev Kommune	Jammerbugt Kommune	Vallensbæk Kommune
Fredericia Kommune	Kalundborg Kommune	Viborg Kommune
Frederiksberg Kommune	Køge Kommune	Vordingborg Kommune
Frederikssund Kommune	Lolland Kommune	Aalborg Kommune
Furesø Kommune	Mariagerfjord Kommune	Aarhus Kommune
Gldsaxe Kommune	Nordfyns Kommune	
Glostrup Kommune	Næstved Kommune	
Haderslev Kommune	Odder Kommune	
Helsingør Kommune	Odense Kommune	
Hjørring Kommune	Odsherred Kommune	
Holstebro Kommune	Ringkøbing-Skjern Kommune	
Horsens Kommune	Ringsted Kommune	
Hvidovre Kommune	Roskilde Kommune	



41 deltagende kommuner 2. december

Albertslund Kommune	Herning Kommune	Skive Kommune
Bornholms Regionskommune	Holstebro Kommune	Sorø Kommune
Egedal Kommune	Horsens Kommune	Syddjurs Kommune
Esbjerg Kommune	Hørsholm Kommune	Sønderborg Kommune
Favrskov Kommune	Ikast-Brande Kommune	Thisted Kommune
Fredensborg Kommune	Ishøj Kommune	Tønder Kommune
Fredericia Kommune	Kerteminde Kommune	Vejle Kommune
Frederikshavn Kommune	Kolding Kommune	Vesthimmerlands Kommune
Frederikssund Kommune	Lemvig Kommune	Aabenraa Kommune
Furesø Kommune	Lyngby-Taarbæk Kommune	
Faaborg-Midtfyn Kommune	Middelfart Kommune	
Gentofte Kommune	Morsø Kommune	
Guldborgsund Kommune	Odense Kommune	
Haderslev Kommune	Randers Kommune	
Hedensted Kommune	Rebild Kommune	
Herlev Kommune	Skanderborg Kommune	

Danmarks kommuner og regioner



Danmarks Kommuner og Regioner 2014
 Udgivet af Danmarks Statistik, København, 2014
 Denne kortserie viser Danmarks kommuner og regioner i 2014. Kortet er udarbejdet af Danmarks Statistik og er baseret på data fra Danmarks Statistik. Kortet er udarbejdet af Danmarks Statistik og er baseret på data fra Danmarks Statistik.

Danmarks Kommuner og Regioner 2014
 Udgivet af Danmarks Statistik, København, 2014
 Denne kortserie viser Danmarks kommuner og regioner i 2014. Kortet er udarbejdet af Danmarks Statistik og er baseret på data fra Danmarks Statistik.

Velkommen og dagens agenda

10.00 - 10.05 Siden sidst, kommunedage

10.05 - 10.30 Brugertilfredshed

10.30 - 10.50 Status U:KFS

10.50 - 11.20 Nyt fra KOMBIT, herunder KLIK opgaver

11.20 - 11.30 Evaluering og tak for i dag

TEAMS



Brugertilfredshed

Forretningsudvikler Jakob Volmer vil bl.a. fortælle om hvorfor KOMBIT har indført brugertilfredshedsmålinger, hvad de bruges til, og lidt om hvordan de enkelte løsninger scorer



jav@kombit.dk

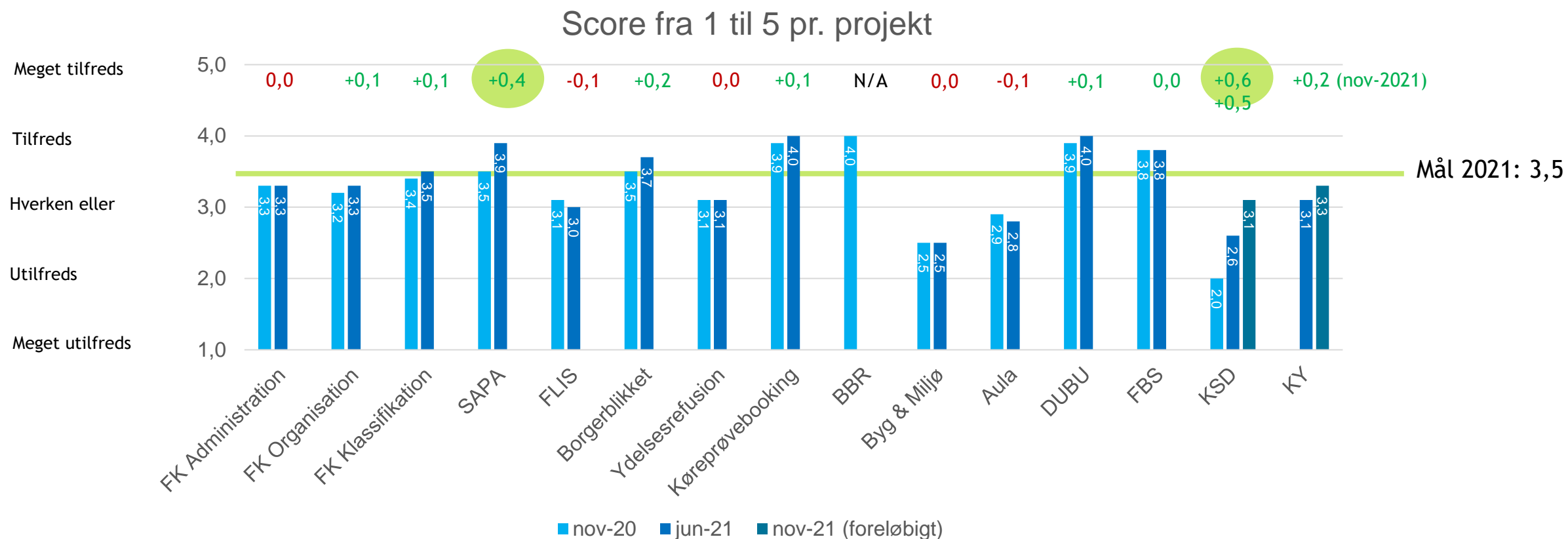


BRUGERTILFREDSHEDSMÅLINGER

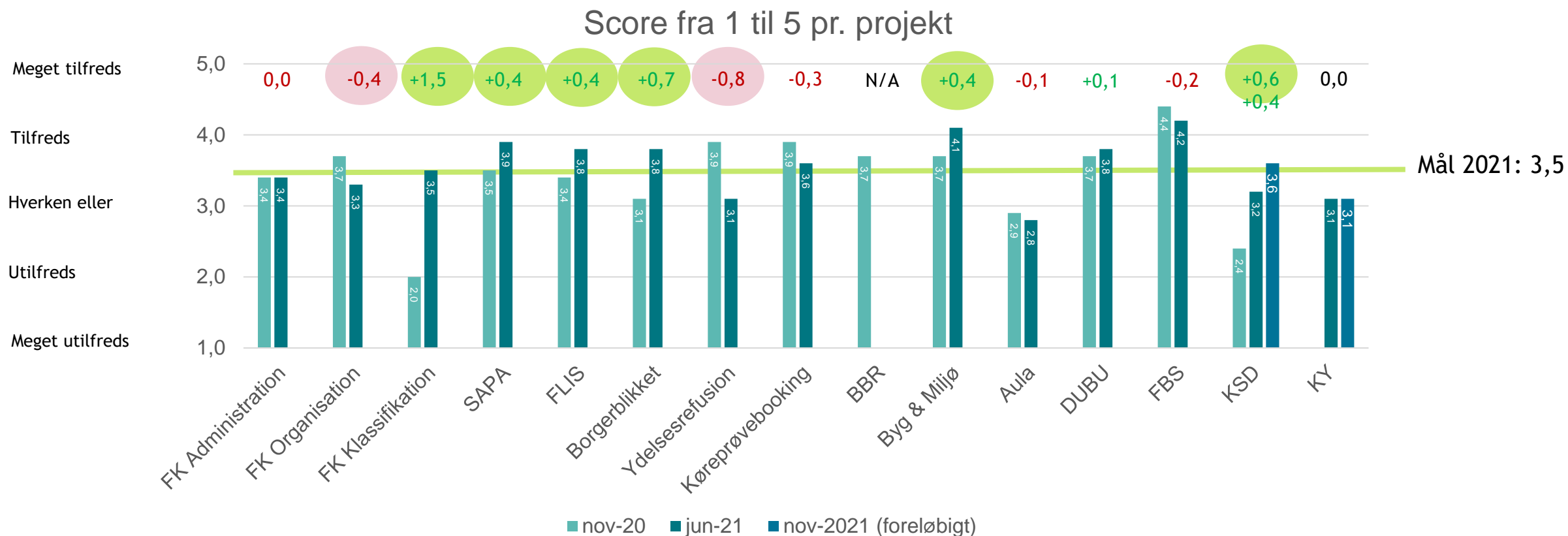
Målepraksis og anvendelse af resultater i
governance af alle kørende løsninger

Jakob Volmer, Forretningsudvikler i KOMBIT

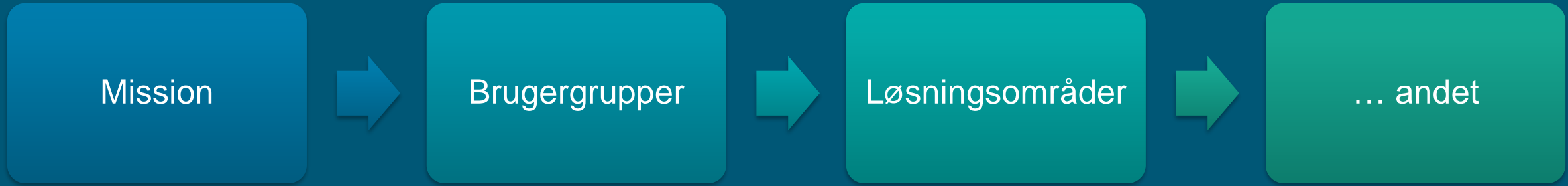
Generel brugertilfredshed med løsningen i alle fase 5 projekter november 2020 og juni 2021 (november 2021 på vej)



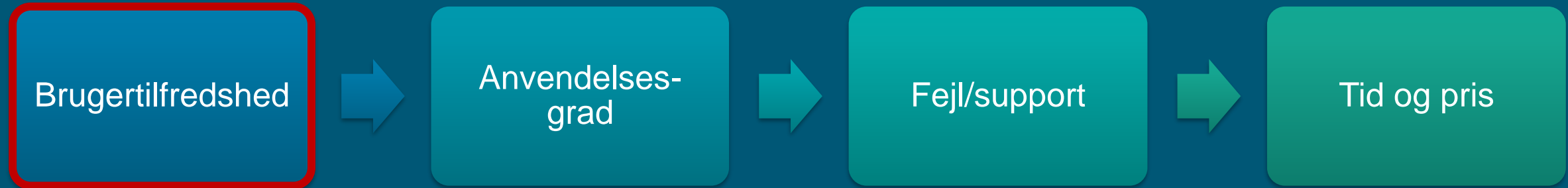
Generel brugertilfredshed med **supporten** i alle fase 5 projekter november 2020 og juni 2021 (november 2021 på vej)



Strategisk prioriteringsgrundlag (Vægtede parametre)



Objektive input



Lovkrav til forvaltning, Driftssikkerhed, GDPR

Objektive input – eksempel fra DUBU

DUBU	Analyse / Kortlægning						
	Leverandør			KOMBIT			
	trafik (i 1000)	Sager Sidste 3 mrd (service requests og incidents)	Åbne fejl (incidents)	General impl. Grad	Tilfredshed 2020	Tilfredshed 2021	Nye ønsker
Advisering	1198	0	0		3,9	3,9	6
Aktivitet	5249	36	5		4,3	4,3	73
BFU	1467	7	3		4,1	4	8
BHU	13	0	0		3,7	3,8	1
Dataudtræk	2	0	0		3,9	4	
Dokumenter	2493	34	7		3,9	3,9	21
Forside/Dashboard	286	1	1		4,3	4,1	8
Handleplan	902	24	3		3,9	3,8	12
Indberetninger	2	16	4		4,1	3,8	0
Indsats/Ydelse	3631	32	7		3,9	3,6	42
Indstilling til UKN / UFU	1028	3	3		3,8	3,7	2
Integrationer	0	5	3		3,5	3,6	
LIS	0	9	0		3,4	3,6	1
Personer	1603	8	2		4,0	4	10
Sager	8341	46	8		4,1	4	16
Superbruger Funktionalitet	15	0	0		4,2	4,3	4
Søgning	246	10	2		3,9	3,8	12
Trivselslineal	4	0	2		3,3	3,4	4
Forældrehandleplan*					-	3,5	
kommentar	skrivninger og Læsninger for de sidste 30 dage	Antal henvendelser de sidste 3 måneder	Antal incidents pt., (hvor status er forskellig fra 'lukket')	% KOMBIT/NC vurdering	Resultat af spørgeskema (værdi 1-5)	Resultat af spørgeskema (værdi 1-5)	Antal forskellige ønsker til nyudv. (spørgeskema)

Prioritering af videreudvikling - scoringsmodel

Alle analyserede ændringsønsker køres igennem en scoringsmodel.

Scoringsmodellen sammenstiller vægtede strategiske prioriteringer og Objektive input - herunder pris.

Udviklingsønske	Modul	Point i alt (Maksipoint = 50)	Modulet strategiske prioritering (Grøn=10, Gul=5, Rød=1)	Hvor tilfredse er brugerne med modulet? (2,5 point pr. tilfredsniveau under 'Meget tilfredse')	Bidraget til Aulas værdiskabelser (2,5 point for hver værdiskabelse)	Understøttelse af Aulas primære målgrupper (2,5 point pr. målgruppe)	Hvad koster ændringsønsket? (2,5 point pr. prisniveau under 'Meget dyrt')
Områder og distrikter (estimat udestår)							
Klar indikation af hvem jeg svarer i en tråd	Beskeder	40	Grøn	Tilfredse	Bidraget til 3	Understøtter 4	Meget billigt
Optimering af pladsen når beskeder oprettes	Beskeder	40	Grøn	Tilfredse	Bidraget til 3	Understøtter 4	Meget billigt
Widget navn	Widgets	40	Grøn	Tilfredse	Bidraget til 3	Understøtter 4	Meget billigt
Mulighed for at slette/rette i en sendt besked	Beskeder	35	Grøn	Tilfredse	Bidraget til 3	Understøtter 4	Middel
Personale kan melde ferie/fri fra i morgen eller specifik dag fra aktivitet	Komme/Gå	35	Grøn	Middel	Bidraget til 2	Understøtter 2	Meget billigt
Alfabetisk filtrering - checkin	Komme/Gå	35	Grøn	Middel	Bidraget til 2	Understøtter 2	Meget billigt
Filtrering på beskeder der er modtaget og på sendte beskeder	Beskeder	32,5	Grøn	Tilfredse	Bidraget til 3	Understøtter 2	Billigt
Pinch to zoom (app)	Galleri	32,5	Grøn	Middel	Bidraget til 2	Understøtter 1	Meget billigt
Opdatér kalender når bruger bliver medlem af undergruppe	Kalender	32,5	Grøn	Middel	Bidraget til 2	Understøtter 3	Middel
Ingen default tider i 'Tider'	Komme/Gå	32,5	Grøn	Middel	Bidraget til 2	Understøtter 2	Billigt
Link til ferieanmodningen fra reminderbesked	Komme/Gå	32,5	Grøn	Middel	Bidraget til 3	Understøtter 2	Middel
Ryd felter med tilknyttede brugere	Beskeder	30	Grøn	Tilfredse	Bidraget til 2	Understøtter 2	Billigt
Forbedring til oprettelse/redigering af begivenheder	Kalender	30	Grøn	Middel	Bidraget til 2	Understøtter 1	Billigt
"Åbn kalender": Flere grupper på én gang	Kalender	30	Grøn	Middel	Bidraget til 2	Understøtter 1	Billigt
Vælg forskellige stuer i statistik modulet	Komme/Gå	30	Grøn	Middel	Bidraget til 2	Understøtter 1	Billigt
Ferier/helligdage spærres for indberetning	Komme/Gå	30	Grøn	Middel	Bidraget til 2	Understøtter 2	Middel
Institutionens åbningstider	Komme/Gå	30	Grøn	Middel	Bidraget til 2	Understøtter 2	Middel
Tider skal ikke overløbe hinanden	Komme/Gå	30	Grøn	Middel	Bidraget til 1	Understøtter 2	Billigt
Administrator kan slette dokumenter	Sikker fildeling	30	Grøn	Middel	Bidraget til 2	Understøtter 1	Billigt
Integration af skole- og børnetube i Aula	Galleri	27,5	Grøn	Middel	Bidraget til 1	Understøtter 1	Billigt
Retten til et redigere/slette begivenheder, man ikke selv har oprettet	Kalender	27,5	Grøn	Middel	Bidraget til 2	Understøtter 1	Middel
Notifikationer om vikarnoter	Kalender	27,5	Grøn	Middel	Bidraget til 1	Understøtter 1	Billigt
Udskrivningsmuligheder af aktivitetslisten (i dag)	Komme/Gå	27,5	Grøn	Middel	Bidraget til 1	Understøtter 1	Billigt
Visning på komme-gå skærm hvis andre end mor/far henter	Komme/Gå	27,5	Grøn	Middel	Bidraget til 1	Understøtter 1	Billigt
Filtrering om forældre har skrevet besked	Komme/Gå	27,5	Grøn	Middel	Bidraget til 1	Understøtter 1	Billigt
Forældre skal melde syg på dagen eller indtil en bestemt dato	Komme/Gå	27,5	Grøn	Middel	Bidraget til 1	Understøtter 2	Middel
Print af liste	Lister	27,5	Gul	Middel	Bidraget til 2	Understøtter 2	Billigt
Hurtigere adgang til oprette filer på børn	Sikker fildeling	27,5	Grøn	Middel	Bidraget til 2	Understøtter 2	Dyrt
Minimering af widgets	Widgets	27,5	Grøn	Tilfredse	Bidraget til 3	Understøtter 1	Middel
Forbedre arbejdsgang omkring upload af billeder på appen	Galleri	25	Grøn	Middel	Bidraget til 1	Understøtter 1	Middel
Forbedringer til gentagne begivenheder	Kalender	25	Grøn	Middel	Bidraget til 2	Understøtter 1	Dyrt
Notifikation til vikarer	Kalender	25	Grøn	Middel	Bidraget til 1	Understøtter 1	Middel
Tilføj medarrangør til møder (Skole-hjem-Samtale, Forældresamtale)	Kalender	25	Grøn	Middel	Bidraget til 1	Understøtter 1	Middel
Nød-/evakueringsliste	Komme/Gå	25	Grøn	Middel	Bidraget til 1	Understøtter 1	Middel
Notifikation til medarbejder lige inden et barn skal sendes hjem eller	Komme/Gå	25	Grøn	Middel	Bidraget til 1	Understøtter 1	Middel
Antal medlemmer i grupper og undergrupper	Lister	25	Gul	Middel	Bidraget til 2	Understøtter 1	Billigt
Export af liste	Lister	25	Gul	Middel	Bidraget til 2	Understøtter 1	Billigt
Skabeloner i Sikker fildeling	Sikker fildeling	25	Grøn	Middel	Bidraget til 2	Understøtter 2	Meget dyrt
Brugerbestemt placering	Widgets	25	Grøn	Tilfredse	Bidraget til 2	Understøtter 1	Middel
Forskellige typer af lister	Lister	22,5	Gul	Middel	Bidraget til 1	Understøtter 1	Billigt

En governancemodel, der:

- Sikrer kommunerne 100% ejerskab og råderet over deres egne løsninger
- Gør kriterierne for prioritering gennemsigtige for alle kommuner og brugere
- Sikrer rigtig prioritering af midler til videreudvikling og implementering på et objektivt grundlag
- Giver it-markedet klarhed over hvor og hvordan de bedst kan spille sammen med de fælleskommunale løsninger



Ejerskab og beslutningsproces



Beslutningskompetencen ligger entydigt hos styregruppen!

Status på Udfasning: Kritiske
forudsætningssystemer

Forretningsudvikler Tom Bøgeskov
overtager rollen som projektleder efter
Malene Møgelbjerg og giver en status på
projektet.



tob@kombit.dk

**I FEBRUAR 2022 GÅR
KOMMUNEPENSION (KP) I LUFTEN
I DE DANSKE KOMMUNER,
HVILKET GØR DET MULIGT FOR
KOMMUNERNE AT OPSIGE KMD
SAG, HVIS EN RÆKKE OPGAVER I
KOMMUNEN ER BLEVET LØST.**

Samarbejde om KMD Sag exit

KOMBIT og KMD har startet et samarbejde, som har udmøntet sig i konkrete **produkter, retningslinjer og webinarer**, som skal hjælpe kommunerne mest muligt ift. den praktiske opgave, samt de dertilhørende overvejelser vedr. udfasningen og opsigelsen af KMD Sag.



KMD Sag exit samarbejde

SAPA og KMD har i fællesskab udarbejdet en række produkter:

[En drejebog](#) - som er et forsøg på at lave en simpel og overskuelig opstilling af de opgaver som kommunerne bør gennemføre, eller som minimum tage stilling til, inden KMD Sag kan opsiges.

[En FAQ](#) - som der samler generelle spørgsmål vedr. KMD Sag exit.

Dertil er der udpeget en KMD Sag exit ansvarlig i hver kommune, som står for håndteringen af KMD Sag exit opgaverne.

Yderligere er der blevet afholdt en række webinarer i efteråret, som har vendt de vigtigste emne og problemstillinger.

Status KMD Sag Exit 2

Den enkelte kommune vil kunne hente egne økonomiske gevinster ved opsigelse, men forudsætningsbesparelsen, hentes først når alle 98 er med.

I forhold til spørgsmålet om hastighed og merpriser er KOMBIT i dialog med KMD og Rigsarkivet, bl.a. i forhold til at sikre de oprindelige aftaler bliver holdt og der ikke forhales ifht. afslutning

Spørgsmål angående KMD Sag exit kan sendes til SAPA@kombit.dk



KOMB: I

Kommunernes it-fællesskab

Løsning	Fagløsning/forudsætningsløsning	Forankring	Status	Last Mover	Alternativ
P-data	Forudsætningsløsning	KOMBIT	Under udfasning	ESR ved udgang af 2023 eller VALG ca. april 2024	CPR via SP og buffet
V-Data	Forudsætningsløsning	KOMBIT	Under udfasning	ESR ved udgang af 2023	
KMD indkomst/FIF	Forudsætningsløsning	KOMBIT	Under udfasning	KMD Aktiv	
KSP/CICS/LOS	Forudsætningsløsning	KOMBIT	Under udfasning	ESR ved udgang af 2023 eller VALG ca. april 2024	
KMD Doc2Archive	Forudsætningsløsning	KOMBIT	Under udfasning	ESR ved udgang af 2023	
KMD Udbetaling	Forudsætningsløsning	KOMBIT	Under udfasning	KSD – Tidsplan ukendt	Se KMD7SAG/SAPA melding
KMD Indkomst	Forudsætningsløsning	KOMBIT	Under udfasning	KSD – Tidsplan ukendt	
KMD Arkivering	Forudsætningsløsning	KOMBIT	Under udfasning		
KMD Sag	Forudsætningsløsning	KOMBIT	Under udfasning	KMD Sag Exit	
KMD Aktiv	Fagløsning	KOMBIT	KY - delvist i drift (fuld drift primo 2022)		Udmelding givet fra KMD uge 47
KMD Boligstøtte	Fagløsning	UDK	UDKBO – i drift		I.a.b.
KMD Børnefamilieydelse	Fagløsning	UDK	UDKfy – i drift		I.a.b.
Dagpengesystemet 1 (Barsel-del)	Fagløsning	UDK	Barsel – i drift		I.a.b.
Dagpengesystemet 2 (Sygedagpenge-del)	Fagløsning	KOMBIT	KSD – i drift		
KMD Social Pension 1 (Folkepension)	Fagløsning	UDK	UDKPE – i drift		I.a.b.
KMD Social Pension 2 (Tillægspension)	Fagløsning	KOMBIT	SPK/KP – forventes i drift 2022		
KMD Underholdsbidrag	Fagløsning	UDK	UDKfy – i drift		I.a.b.
KMD Valgudskrivning	Fagløsning	KOMBIT	Forventes i drift 2024		

SPØRGSMÅL?
(HVIS I EFTERFØLGENDE HAR
SPØRGSMÅL, SÅ SKRIV TIL
TOB@KOMBIT.DK)

Nyt fra KOMBIT, herunder status på følgende områder:

- KSD/KY/DUBU/KP Webtilgængelighed
- UDK Pension
- KY gået live med sidste kommuner
- Status NgDP



KSD/KY/KP/DUBU WEBTILGÆNGELIGHED

Webtilgængelighed handler om de principper og teknikker, du skal følge for, at websteder, mobilapplikationer og andre tekniske løsninger kan anvendes af alle, herunder brugere med funktionsnedsættelser og handicap.



Implementeringskonsulent Brian Perri bpe@kombit.dk

Webtilgængelighed i breve

Loven om webtilgængelighed fra 1/7 2023 omfatter også breve i digital post. I udmelding fra Digitaliseringsstyrelsen

<https://digst.dk/digital-service/webtilgaengelighed/spoergsmaal-og-svar-qa/> fremgår det at:

Breve i digital post er omfattet af loven, men med frist den 1. juli 2023. Lovens ikrafttrædelse er sat, så myndighederne på de teknisk vanskelige områder har længere tid til at imødekomme kravene til webtilgængelighed.

KSD	Der pågår et større arbejde med KSD-brevene, funktionelt og indholdsmæssigt. Denne dimension medtages i dette arbejde.
KY	Som udgangspunkt JA, men der er få fejl, som er registreret og afventer rettelse.
KP	KP overholder WCAG 2.1 også for breve. Endelig test udestår.
DUBU	DUBU lever pt. ikke 100% op til loven ift. WCAG, og har en sag på det i NC. Opfølgning pågår.

UDK PENSION

Implementeringskonsulent Frederik Lock xflo@kombit.dk

UDK Pension

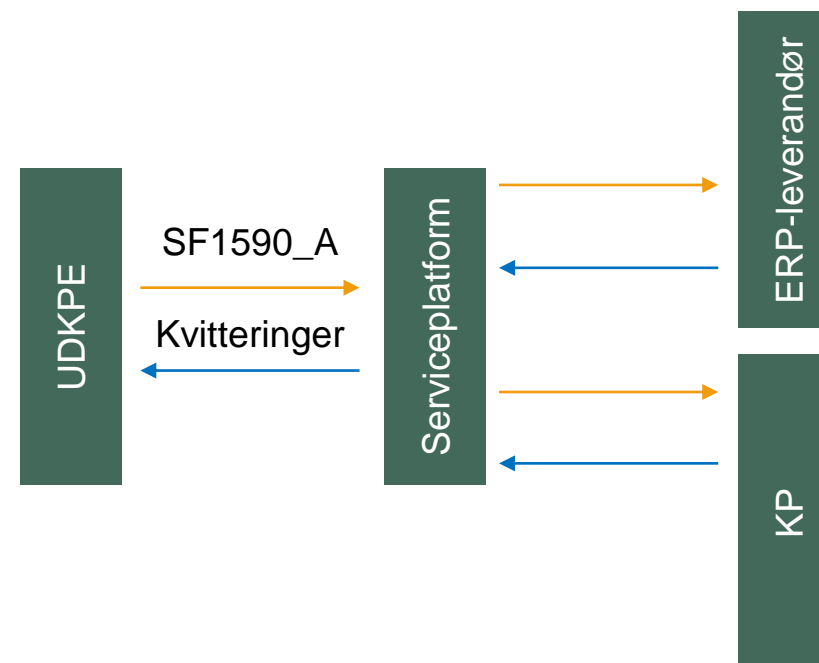
Orientering om opkobling af UDK Pension til finanssnitfladen

udbetaling danmark=

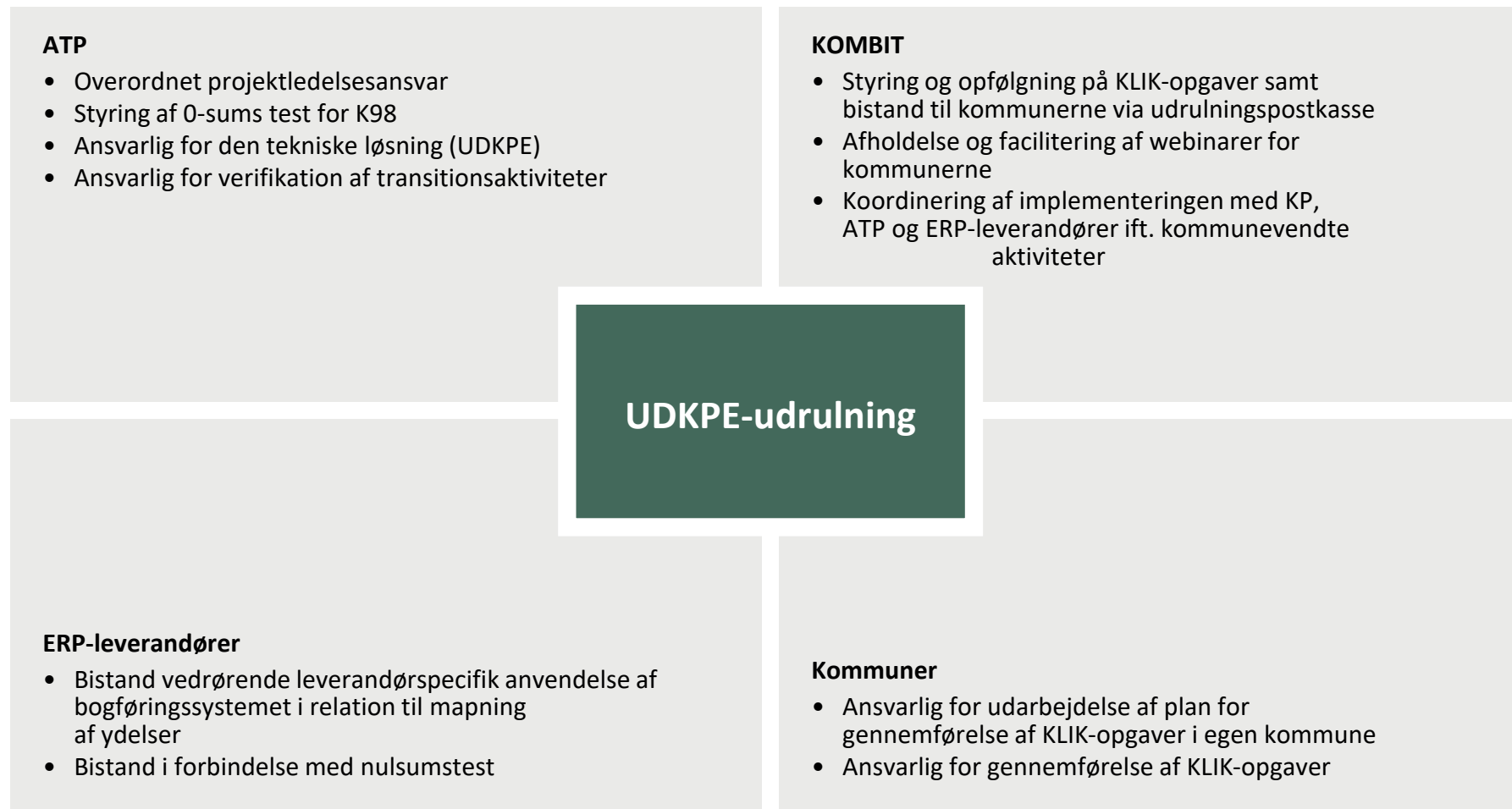


Projektet understøtter Kommunal MedFinansiering

- UDK overtager ansvaret for opkrævning af Kommunal MedFinansiering (KMF).
- Projektet har til formål at understøtte kommunernes opkobling af UDKPE til finanssnitfladen SF1590_A - ØiR - Afsend økonomipostering til ØiR (Finans), da bogføringsbilag, som beskriver grundlaget for KMF, skal leveres via ØiR snitfladen.
- Projektets gennemførelse er en forudsætning for, at bogføringsbilag kan overføres korrekt til kommunens bogføringssystem.
- UDK har indgået en aftale med KOMBITs implementeringspecialer om assistance i forbindelse med implementeringen.
- Den første leverance via ØiR snitfladen sker i forbindelse med månedskørslen i UDK Pension d. 18.



Interessenter og ansvarsområder





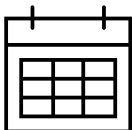
Implementeringsstrategi - K98 udrulles samtidigt

KLIK-opgaver og udrulningsaktiviteter danner rammen for implementeringsforløbet

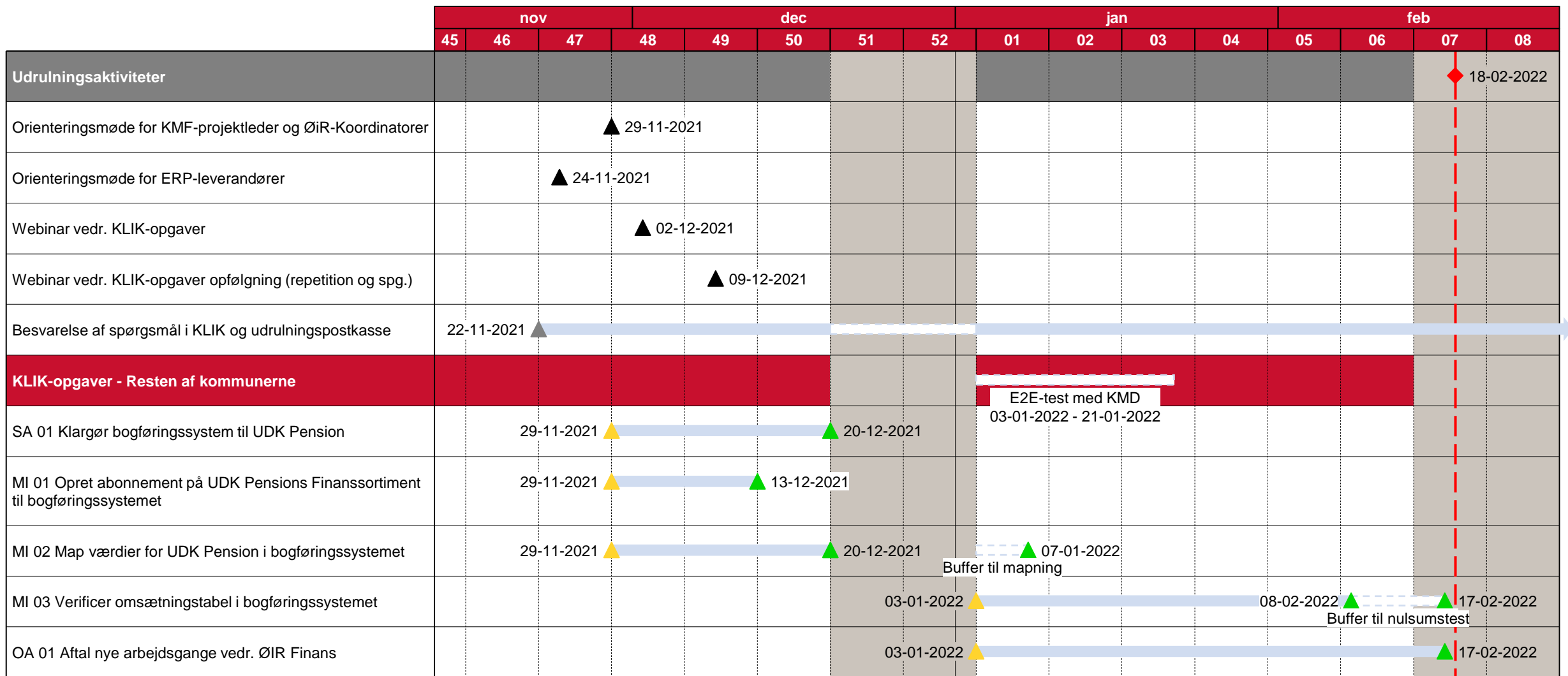
- K98 udrulles samtidigt, dvs. i én samlet bølge.
- Implementeringsforløbet består af en række KLIK-opgaver samt to understøttende webinarer; et introducerende webinar med fokus på gennemgang af KLIK-opgaver og et opfølgende webinar med fokus på besvarelse af kommunernes afklarings spørgsmål samt behov for repetition.
- KLIK-opgaverne har som udgangspunkt en lav grad af kompleksitet.

Nulsumstesten gennemføres for alle kommuner samtidigt

- Der er afsat ca. en måned til, at kommunerne gennemfører nulsumstesten samtidigt.
- Erfaringsmæssigt vil kommunerne ikke være klar til nulsumstest på samme tid grundet forsinkelse med forudsætningsopgaver, hvorfor kommunernes behov for bistand forventeligt vil være nogenlunde fordelt over perioden.



Tidsplan for KLIK-opgaver og udrulningsaktiviteter



Hvordan tilføjes brugere på UDK Pension i KLIK

Kommunal bruger med administrationsrettighed i KLIK skal gøre følgende:

1. Klik på Brugerhåndtering øverst i menuen i KLIK
2. Søg den bruger frem, der skal tilknyttes UDK Pension i KLIK
3. Klik på Rediger bruger
4. Klik på Tilføj nyt projekt og vælg UDK Pension og tag stilling til brugertype
5. Gå til toppen og klik på Opdater bruger

Herefter kan brugeren se *UDK Pension* i *KLIK* projektoversigten og se KLIK-opgaverne SA 01, MI 01, MI 02 og MI 03.

Ad 1:

BRUGERHÅNTERING

Ad 3:

REDIGER BRUGER

Ad 4:

TILFØJ NYT PROJEKT

PROJEKT

Vælg et projekt

STS
Skole - Aula Pilot
DUBU 3.0
FBS - Fælles Biblioteksystem
Valg
Ydelsesrefusion
KMD SPK (det midlertidige pensionssystem)
DOS
EESS/RINA
Borgerblikket
Basisimplementering af ØIR
Dagtilbud - Aula pilot
Dagtilbud - Aula
Kommunernes Pensionssystem (KP)
Skabeloner
UDK Boligstøtte ØIR finans
Sygesikring
Fælles Sprog III
Test
UDK Pension

BRUGERTYPE

Vælg brugertype

BEKRÆFT NYT KODEORD

PLUS

STANDARD

LIGHT

LÆSER

KY - NU PÅ I ALLE KOMMUNER



Projektleder Henrik Grønbæk Kristensen

Status på KY

- Alle 98 kommuner er på KY-løsningen pr 8. nov.
- Fejlmængden er steg, hvilket var forventeligt i forbindelse med, at de sidste 30 kommuner kom på KY-løsningen
- Udbetalingskørslerne forløb planmæssigt for oktober
- Driften har været stabil hen over efteråret, der har dog været mindre perioder med fejl på data for elndkomst og Feriekonto
- Brugertilfredshedsundersøgelse for KY 3,3. stigning fra 3,1 i foråret 21.

VI DIGITALISERER PÅ
KOMMUNERNES
EMISSER OG SIKRER
DEN KOMMUNALE
KTOR INDFLYDELSE
OG GEVINSTER

Vigtigste prioriteringer

- Skærpet fokus på support og drift i takt med at alle kommuner kommer på
- Lovmedholdelighed
- Fortsat fokus på korrekte udbetalinger
- Prioritering af ændringsønsker, alle indberettede er visiteret og grupperet i emner
- Fejlrettelser af ydelsesopsætningen og bagudrettede korrektioner, der skal indberettes til indkomst inden 15. februar (2021 indkomståret lukkes)



NGDP - STATUS

I 2022 sætter Digitaliseringsstyrelsen den nye fællesoffentlige løsning til digital post mellem myndigheder og borgere samt virksomheder i drift. Løsningen hedder Næste generation Digital Post - og erstatter e-Boks.

KOMBIT arbejder på at understøtte kommunerne i såvel teknisk understøttelse som en god overgang fra e-Boks til Næste generation Digital Post.



IT-konsulent Frederik Vitkov fvk@kombit.dk

FÆLLESKOMMUNAL POSTKOMponent

Status på arbejdet med NgDP

- NgDP er udskudt
 - Mulighed for at højne kvaliteten i KOMBITs løsninger
 - Arbejdsro til at komme godt i mål
- Tæt dialog med kommunale NgDP-kontaktpersoner
 - KOMBIT har afholdt 45 1:1 samtaler
 - Månedlige webinarer
- Onboarding samt undervisning af leverandører i fokus

AKTUELLE OG KOMMENDE KLIK-OPGAVER

Annoncering af ny **KLIK**-opgave i Monopolsprogrammet Opdater jobfunktionsroller til FK Klassifikationssystem (KLA)

- Start den 29/11-2021 og slut den 5/1-2022
- Obligatorisk opgave
- KLIK-opgaven er foranlediget af opdatering af KLA, der introducerer mere specifik og præcis brugerstyring til KLA (=nye brugersystemroller og behov for opdatering af jobfunktionsroller)
- I perioden frem til release januar kan KLA tilgås både med gamle/eksisterende og nye jobfunktionsroller
- Efter release januar kan KLA kun tilgås med de nye jobfunktionsroller
- Når KLIK-opgaven udføres rettidigt, vil kommunen kunne fortsætte arbejdet med klassifikation og sortimenter ubrudt - og kommunen får en glidende overgang
- Hvis KLIK-opgaven ikke udføres rettidigt, mister kommunens brugere adgangen til KLA ved release januar da de nuværende jobfunktionsroller udfases helt

Status på aktuel KLIK-opgave i Monopolbrudsprogrammet

Udpeg infrastrukturejer og infrastrukturansvarlig

Status på KLIK-opgave	Fuldført	Påbegyndt	Ikke-påbegyndt
Udpeg infrastrukturejer og infrastrukturansvarlig	56	19	23

Opgjort den 23. november 2021

Om KLIK-opgaven

- Slutdato er **den 3/12-2021**, så alle bør have påbegyndt opgaven...
- Link til webinarret den 8/11-2021 er indarbejdet i KLIK-opgaven. Optagelsen anbefales, da der var rigtige gode drøftelser og deling af viden på tværs af de deltagende kommuner

KOMBITs rollegalleri opdateres primo 2022

- KOMBIT inviterer til virtuel **workshop den 15/12 kl. 10:00-11:30**. Målet er at håndtere og forankre input fra webinarret den 8/11 i KOMBITs rollegalleri. Skriv til mvp@kombit.dk for at tilmelde dig workshoppen
- Opdateret version af KOMBITs rollegalleri (version 1.4) publiceres primo 2022

KOMBIT

Kommunernes it-fællesskab

KP Basis: Kommende KLIK-opgaver

Kommunerne kan nu foretage nulsumstest i KP Basis.
Opgaven har deadline d. 17. december.

Før kommunerne kan gennemføre nulsumstest, skal de løse en række KLIK-opgaver vedr. systemopsætning.

I stedet for at systemopsætningen sker i Træningsmiljøet, som tidligere planlagt, skal kommunerne nu foretage deres opsætning direkte i Produktionsmiljøet, hvilket giver en række kommuner længere tid til opsætningen.

Kommunerne skal desuden løse KLIK-opgaver, der omhandler verifikation af konverteret data og træning for slutbrugerne.

KP Basis: Kommende KLIK-opgaver

KLIK-opgave	Anbefalet udfører
(MI 25) Gennemfør nulsumstest Fuldført: 2 Påbegyndt: 14 Ikke Påbegyndt: 82 Frist 17. december	KP-projektleder, KP-systemadministrator, Systemansvarlig for bogføringssystemet og/eller ØiR finans administrator
(MI 24) Map værdier for KP i bogføringssystemet	ØiR finans administrator
(MI 12) Tilføj detaljering for ydelsestyper og træktyper	KP-systemadministrator
(MI 28) Opsæt kommunelogo	KP-systemadministrator
(MI 33) Opsæt opgavepakke	KP-systemadministrator
(UI 08) Opret kommunespecifikke brev- og journalnotatsskabeloner	KP-systemadministrator
(UI 02) Indhent PI-nummer, BBAN og NKS aftalenummer	KP-systemadministrator
(UI 09) Gennemgå kommunens ydelses- og træktyper	KP-systemadministrator
(UI18) Foretag kommunal træning i Træningsmiljøet	Brugere af KP Basis
(UI19) Foretag kommunal verifikation i Træningsmiljøet	Brugere af KP Basis

Sygesikring - seneste nyt

- Sygesikring implementeres i et paralleldrifftsscenario mhp.
 - at afprøve løsningen i et mindre antal kommuner, således at ”børnesygdomme” kan blive identificeret og rettet inden idriftsættelse til alle 98 kommuner
 - at sikre, at data er korrekt migreret til den nye løsning, før den tages i brug af alle kommuner. I paralleldrifftsperioden testes især ”hjørnerne” i løsningen (specialsager) vha. dobbeltregistrering i det nuværende NOTUS Kommunal og den nye sygesikringsløsning
 - at afprøve leverandørens uddannelses- og implementeringsmaterialer, så disse evt. kan blive tilrettet til brug i for øvrige kommuners implementering
- Paralleldrifftkommunerne er Thisted, Ballerup, Aarhus og København

Sygesikring - Tidsplan

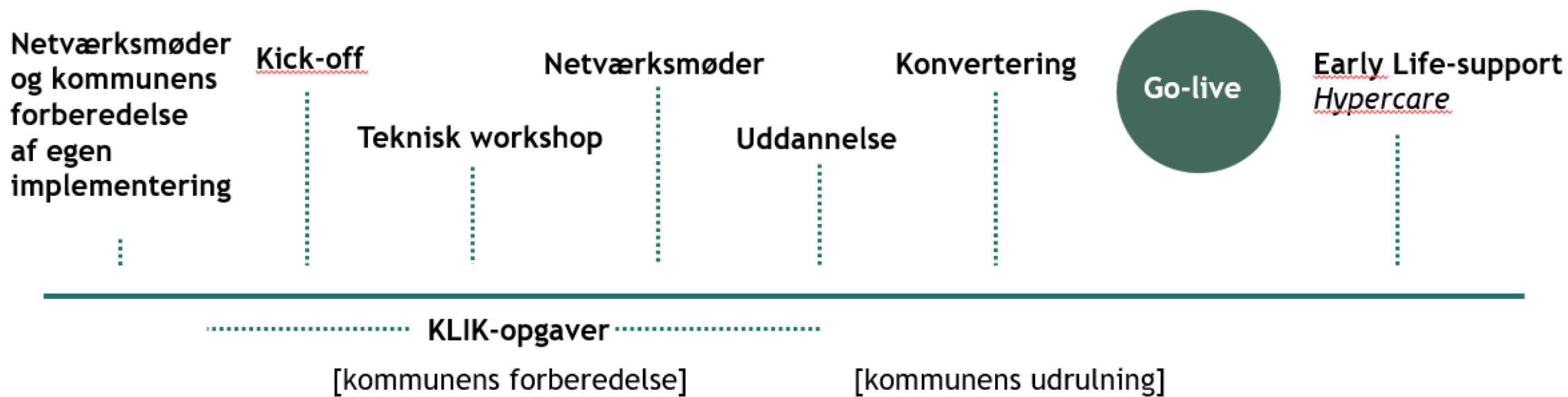
- Netværksmøde for alle kommuners projektledere på Sygesikring den 8/12-21
10:30 - 11:30
- Fagligere ledere inddrages i foråret 2022
- Leverandøren Systematic afholder kick-off den 8/2-22 for paralleldrifstkommuner og for øvrige 94 kommuner den 19/5-22

KLIK-opgaver på vej

Forventet publicering	Deadline	Opgave	Anbefalet udfører
Ult. november	17/1-22	Indmeld om Microsoft Teams anvendes som online værktøj <i>(til brug ved uddannelse)</i>	Projektleder
Ult. november	17/1-22	Anvend Google Chrome i undervisningen	Projektleder
Ult. november	17/1-22	Indmeld kommunens ønskede antal uddannelsespladser	Projektleder

Datoer og information til projektleders planlægning af implementeringen; deltagelse i aktiviteter (bl.a. workshops og uddannelse), KLIK-opgaver mv. sker på netværksmøde den 8/12-21.

Kommunernes implementeringsforløb ser således ud med fælles ibrugtagning/go-live af produktionsmiljøet for alle kommuner den 14/9-22. Paralleldriftskommuner og øvrige kommuner kører et parallelt, men tidsmæssigt forskudt forløb, der omfatter:



VALG

Status og tidsplan

- Kontraktunderskrift ultimo 2021 - vi forventer at melde valgt leverandør ud inden jul
- Vi glæder os til at orientere jer og valgkontaktpersonerne om leverandør, tidsplan, jeres implementering osv fra primo 2022 og løbende herefter
- Forventet opstart af samarbejde med pilotkommuner fra foråret 2022



Evaluering og tak for i dag.

Vi evaluerer dagens møde i Teams

Spørgsmål, kommentarer og ideer til næste møders indhold samt link til dagens optagelse sendes til/rekvireres fra:
programleder@kombit.dk

Sådan gør du
Målingen foretages
Direkte i Teams